

*Az ember tragédiája – Nemzeti Színházi
rendezések*

*Készítette: Szegedi Abigél Mária, Varga Szintia, Herceg
Antónia, Gilányi Sára*

*DSZC Kereskedelmi és Vendéglátóipari Technikum és
Szakképző Iskola*

Bevezetés - A mű jelentősége

- *Madách Imre: Az ember tragédiája a magyar irodalom kiemelkedő drámai alkotása.*
- *Filozófiai mélysége és történelmi színpadi kihívás miatt különleges színpadi kihívás.*
- *A Nemzeti Színház előadásai meghatározóak a mű értelmezésében.*



Paulay Ede rendezése



- Paulay Ede nevéhez fűződik az első nagy sikerű színpadi bemutató (1883).
- Célja a mű színpadra alkalmazása és érthetővé tétele volt.
- Látványos díszletek és hagyományos színpadi megoldások jellemezték.

Paulay rendezésének jelentősége

- Megteremtette Az ember tragédiája színházi hagyományát Magyarországon.
- A történelmi színek bemutatása erősen vizuális volt.
- Hatása évtizedekig meghatározta a későbbi rendezéseket.
- Színháztörténeti szempontból mérföldkő.



- Színészek:**
- Éva- Jászai Mari
 - Ádám- Nagy Imre
 - Lucifer- Gyenes László

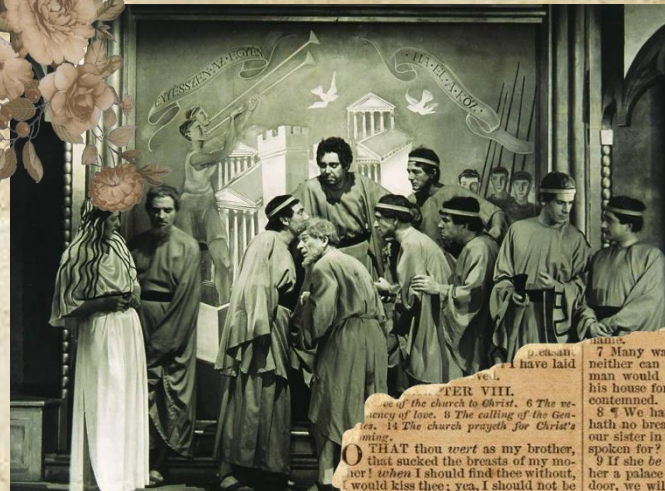
Németh Antal rendezése



- Németh Antal a 20. század egyik meghatározó rendezője volt.
- Rendezése modernebb, filozofikusabb megközelítést alkalmazott.
- Nagy hangsúlyt kapott a mondanivaló és az emberi lét kérdései.

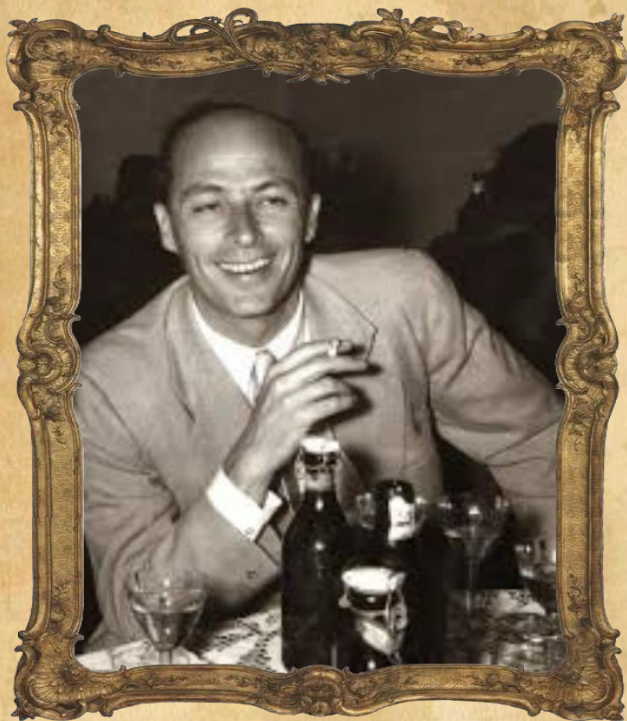
Németh rendezésének érdekességei

- Új színpadi technikák és díszletek alkalmazása.
- A látvány mellett a gondolati tartalom került előtérbe.
- A szereplők pszichológiai ábrázolása erőteljesebb lett.
- Jelentős újításokat hozott a magyar színházba.



- Szereplők:
- Éva- Lukács Margit
 - Ádám- Abonyi Géza
 - Lucifer- Kovács Károly

Gellért Endre rendezése




- Gellért Endre rendezése az emberi dráma és a színészi játék hangsúlyára épült.
- Kiemelte Ádám és Lucifer kapcsolatának mélységét.
- Egyszerűbb, letisztultabb színpadi világ jellemezte.

Szereplők és karakterek

- **Fő szereplők:** Ádám, Éva, Lucifer.
- Ádám az emberiség képviselője, Éva az élet és remény szimbóluma.
- Lucifer a kétely és tagadás megtestesítője.
- A színészek alakítása kulcsfontosságú az előadás sikerében.



Színháztörténeti helyzetelemzés

- A különböző korszakok rendezései tükrözik az adott kor gondolkodását.
 - A 19. században látványközpontú, a 20. században gondolati megközelítés dominált.
 - A mű folyamatosan új értelmezéseket kap.
 - A Nemzeti Színház központi szerepet játszik ebben.
- 

A decorative scroll with a scalloped edge, set against a background of floral wallpaper. The scroll is unrolled, revealing a central area with the text 'Köszönjük a figyelmet!'. The scroll is adorned with various floral illustrations: a green leaf in the top left, a cluster of white peonies in the top right, a pink rose in the bottom left, and a green leaf in the bottom right. The wallpaper features a repeating pattern of light-colored flowers and green leaves.

Köszönjük a figyelmet!